

**(LIPOBON)**

1 : ; 10 ; - 25,

«E 611»

C10A X09.

---

Niemann-Pick C1-Like 1 (NPC1L1),

18

54 %

---

[<sup>14</sup>C]-  
D.

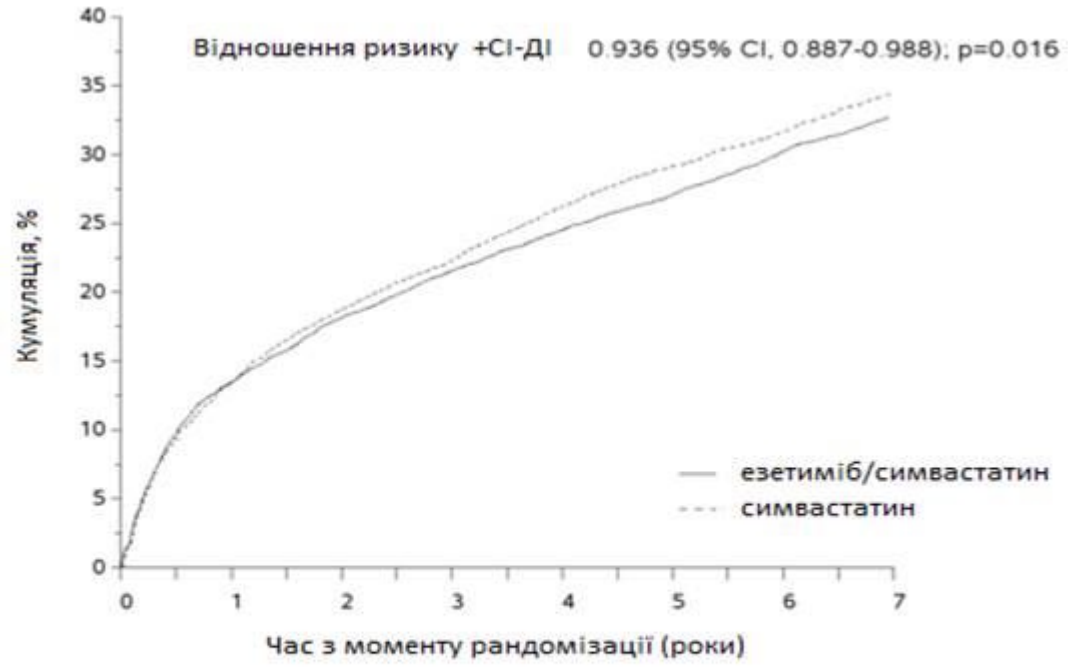
( )

( ), ( ), ( - ) ( )  
 ( )  
 - 8- 769 (NCEP) ( 2,6 / 10 )  
 4,1 / [ 100 160 / ], )  
 ( ~ 82 % )  
 % 19 % (25 % 4 % )  
 10 % 0 %  
 10 (13 %), 12- (19 %), - (14 %) (8 %) 1719  
 (3 %) , D , ,  
 (ENHANCE) 720  
 10 80 (n = 357) 80 (n = 363)  
 2 / - ( = 0,29)  
 80 80 , 0,0111 0,0058 10  
 10 ( 80 -0,68 0,69 ) -B 80  
 10 80 , 10  
 (59 79 ) 6 10 ( 138 8,3 ) ( )  
 3,74 9,92 / (-21 % 0 %), (-28 % -1 %), A -B (-22 % -1 %), (-26 %  
 12- 0 %) (-6 % +8 % +2 % +1 %)  
 10 17 ( 142 ( II ) 106 )

14,2 ) 10 ( ) 4,1 10,4 /  
 6 , 40 (10, 20 40 ) (10, 20 40 )  
 6- 40 27  
 34 %), A -B (39 % 27 %), (47 % 33 %) (38 % 26 %), (49 %  
 (-17 % -12 % +7 % +6 % ). 33-  
 / [110 / ] 40 (62 %) NCEP AAP (< 2,8  
 40 (25 %). 53-  
 40 , 10 17 ,  
 10 ,  
 17 .  
 -  
 : (IMPROVE-IT) -  
 18144 , 10 125 /  
 ( , [ ] [ ]). 100 /  
 ( 3,2 / ),  
 ( 2,6 / ), 1:1  
 / 10/40  
 (n = 9067) 40 (n = 9077)  
 63,6 ; 76 % , 84 %  
 80 / (2,1 / ) 27 %  
 101 / (2,6 / ) (n = 6390)  
 (1,4 / ) , 34 %  
 (1,8 / ) / 69,9 / 53,2 /  
 , , ( ,  
 , , 30 ) , -  
 , - ( 6,4  
 %, = 0,016). 2572 9067 (7- [KM] 32,72 %)  
 / 2742 9077 (7- 34,67 %) . ( . .1 1).  
 ,  
 - . ( . . 1).

( . . . 1).

. 1.



Пацієнти які відносяться до групи ризику

езетиміб/симвастатин	9067	7371	6801	6375	5839	4284	3301	1906
симвастатин	9077	7455	6799	6327	5729	4206	3284	1857

IMPROVE-IT.

	/ 10		40 b		(95 % )	p-
	40 a (N = 9067)		40 b (N = 9077)			
	n	K-M % c	n	K-M % c		
( - , )	2572	32,72 %	2742	34,67 %	0,936 (0,887, 0,988)	0,016
( ), ( ), 30	1322	17,52 %	1448	18,88 %	0,912 (0,847, 0,983)	0,016
, , ( )	3089	38,65 %	3246	40,25 %	0,948 (0,903, 0,996)	0,035
- , , , , - ,	2716	34,49 %	2869	36,20 %	0,945 (0,897, 0,996)	0,035
- )						(

-	537	6,89 %	538	6,84 %	1,000 (0,887, 1,127)	0,997
:						
	945	12,77 %	1083	14,41 %	0,871 (0,798, 0,950)	0,002
,	156	2,06 %	148	1,92 %	1,059 (0,846, 1,326)	0,618
30	1690	21,84 %	1793	23,36 %	0,947 (0,886, 1,012)	0,107
	245	3,49 %	305	4,24 %	0,802 (0,678, 0,949)	0,010
( )	977	13,13 %	1118	14,82 %	0,872 (0,800, 0,950)	0,002
( )	296	4,16 %	345	4,77 %	0,857 (0,734, 1,001)	0,052
d	242	3,48 %	305	4,23 %	0,793 (0,670, 0,939)	0,007
	59	0,77 %	43	0,59 %	1,377 (0,930, 2,040)	0,110
-	1215	15,36 %	1231	15,28 %	0,989 (0,914, 1,070)	0,782

a 6 %

/

10/80 .

a 27 %

80 .

c 7-

d

( )

(SHARP) -

-

9438

4650

10

20 , 4620 -

;

4,9 .

62 ; 63 % ; 72 % ; 23 % , , ,  
 ( ) 26,5 / /1,73 2.  
 108 / . , 26 %  
 20 38 % , 10 20 .  
 SHARP, – « »  
 ( , , )  
 (n = 4193) (n = 4191).  
 (n = 4650) (n = 4620), ( )  
 (749 639 ,  
 ) 16 % ( = 0,001 ). ,  
 2. .

SHARPa.

2.

	10 (N = 4650)	(N = 4620)	(95 % )	-
	701 (15,1 %)	814 (17,6 %)	0,85 (0,77 – 0,94)	0,001
	134 (2,9 %)	159 (3,4 %)	0,84 (0,66 – 1,05)	0,12
	253 (5,4 %)	272 (5,9 %)	0,93 (0,78 – 1,10)	0,38
-	171 (3,7 %)	210 (4,5 %)	0,81 (0,66 – 0,99)	0,038
	131 (2,8 %)	174 (3,8 %)	0,75 (0,60 – 0,94)	0,011
	45 (1,0 %)	37 (0,8 %)	1,21 (0,78 – 1,86)	0,40
-	284 (6,1 %)	352 (7,6 %)	0,79 (0,68 – 0,93)	0,004
( ) <sup>b</sup>	526 (11,3 %)	619 (13,4 %)	0,83 (0,74 – 0,94)	0,002

a

SHARP,

1 .

b ; , , - .

( < 2,5 / ) , , , .

( )  
 12- 50 / (40 80 )  
 (40 80 ) 15 % (40 80 )

40  
 80 .

( )  
 10 (n = 30) - (n = 7). 8- 37  
 21 % 24 % ( , , ).

(SEAS) - -

4,4 1873 ( ) , - ,  
 2,5 4,0 / . , , , 1:1  
 10 40 .

( ) , -  
 ( ) , ( ) ,  
 ( ) , ( ) ,

10/40 333 (35,3 %)

/ 355 (38,2 %) ( ) /  
 0,96; 95 % 278 , 0,83 1,12; = 0,59).  
 / (29,9 %) ( 1,00; 95 % , 0,84 1,18; = 0,97).  
 - / (n = 148), (n = 187) ( , 0,63 0,97; p = 0,02),

/ (105 70, = 0,01). .

SHARP - (438 / 439 )  
 IMPROVE-IT - (853



/ 863 SHARP IMPROVE-IT. )

SEAS

( - ).  
4 - 12

( m )

1 - 2

99,7 % 88 - 92 %

( )

( I )

10 - 20 % 80 - 90 %

( II )

22

78 % 11 % 20 14 -

93 %

10

48

6

6

( 65 )

(18 - 45

(7 - 9

10

« - » ( UC)

1,7

AUC ( 10 (5 - 6 )

- ' ),

14-

4 1- 14-

( 9 - ' ) ,  
»).

AUC

10

1,5

(n = 8;

30 / /1,73 2)  
(n = 9).

12

(

;

)

( 20 % ) ,

- ( - ) ( )

( ) ,

( )

( . « » )

( )

( )

( )

( ) .

( )

450,

P450 1A2, 2D6,

2C8, 2C9 3A4 N-

( ) ,

( ) - ) 55 % . « » (AUC)

( )

1,5 1,7

10 8 3,4 ( 2,3 7,9 ) > 50 / AUC (n = 17).

12- 12 20 8 100

7- AUC 15 % ( 10 % 51 %)

100

(10 1 )

12 ( )

( 3 [ ]).

9077). 2,5 % / 2,3 % 6 / 10/40 (n = 9067) ( 3 40 ) (n = 9077).  
 10 (n = 4650) 9000 (n = 4620), ( 4,9 ), 0,7 % 0,6 % .  
 10 IMPROVE-IT 18144 / 10/40 (n = 9067) 40 (n = 9077). 6 0,2 % / 0,1 % 10 10  
 0,1 % / 0,2 % 5 10 10 10  
 20 (n = 4650) 9000 (n = 4620), ( 4,9 ), / 10 0,2 %  
 0,1 % 10000 / 10 12  
 6 10 12 . 12  
 6 . 10 17 ( II ) (

,  
,

17

40  
10

10 17 ,

( ) .

( . « »);

10 (1 )

)  
4

(5-6

(7-9

- ' )

( - ' )  
9 - ' )

---

6 : ,  
« » , «

6 17  
» , « » ,

6 : ,

6

56 , 3000 / 50 / 15

14 40 / 18

5000 /

10  
185

2396 (

11308

112

(N = 1159),  
(N = 9361).

(N = 2396),  
(N = 11308),

/10000 <1/1000),  
(<1/10 000)

(

).

: ( 1/10), ( 1/100 <1/10), ( 1/1000 <1/100), ( 1

	;	
,		
-	; ;	
	; ;	
- '	; ' ;	
	,	
	/ ;	
	; - ;	
-	;	
	; ; '	
- '		

	;	' ;	
	;		
	/		
( )			
	,	,	
	;		
,			
-	;		
	;	;	
- '	;	/	

- : ( ).  
 12 - 576 1 . 172 , 625  
 , 12- , 109 ,  
 230 , ),  
 (95 % ) ( 3 , )  
 4,5 % (1,9 8,8) 2,7 % (1,2 5,4)



0,6 % (0,0 3,1) 1,7 % (0,6 4,0)

( 6 17 )

( 6 10 ) (n = 138)

( 3 ) 1,1 %

( 10 ) 0 % ( 10 )

( 10 17 ) (N = 248),

( 3 ) 3 % (4 )

2 % (2 ) ; 2 % (2 ) 0 %

( ) 10

---

IMPROVE-IT ( « ») 18144 , / 10/40 (n = 9067; 6

% / 10/80 ) 40 (n = 9077, 27 % 6

80 ), 10,6 % , 10,1 % , 0,2 %

/ 0,1 % ,

10 0,1 % / 5 10

0,2 % ,

10 10 5

10 10000 / 2,3 %

( 3 ) 2,5 % / 2,3 %

« »).

3,1 % 3,5 % , / , 1,5

% ( - ) 9,4 % 9,5 %

(SHARP) ( « ») 9000 ,

10 20 (n = 4650) (n = 4620),

4,9

(10,4 % ,

9,8 % , 0,2 % ,

, 0,1 % , / ( 3 ) 0,7 % ,

0,6 % , ( « »).

, 9,5 % ), , (9,4 %

) (0,5 %) (0,3 %).  
, 0,4 % , 1,3 % ,  
, 10 4 1674 (0,2 %),  
(0,1 %), 1 786 , 1 917 (0,1 %), 4 929 (0,4 %),  
) . (

---

« / »

.5

30°

10 ; 3 6, 9

1165, , 118-120,